

Kinderrechtenplein

KRB KRL

extra details met grotere foto's

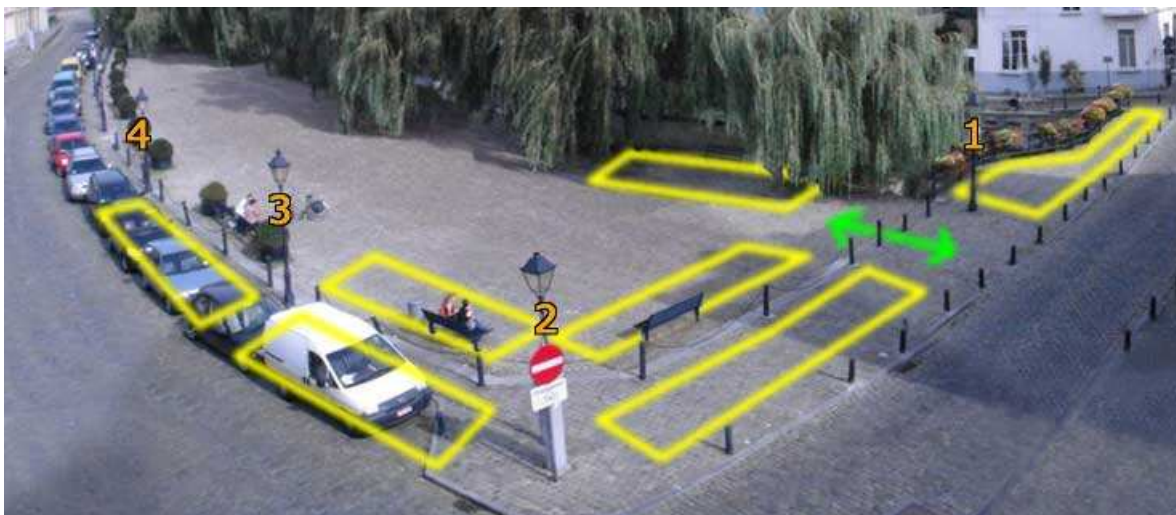


Welkom
Ligging
Reglement
Reserveren

Standplaatsen



- Bachtenwalle Xtra
- Hof ter Walle Xtra
- Braderijstraat Xtra
- Gewadplein Xtra
- Kinderrechten Xtra
- Lievekaai Xtra
- Mirabellostraat Xtra
- Prinsenhof Xtra
- Xtra
- Sanderswal Xtra
- Van Malestraat Xtra
- Zilverhof Xtra
- Zilverhofplein Xtra



Rond het Kinderrechtenplein staan 10 lantaarns, op een onderlinge afstand van:

1-2	2-3	3-4	4-5	5-6	6-7	7-8	8-9	9-10
24,00m	14,00m	15,00m	15,00m	15,00m	15,00m	15,00m	15,00m	14,00m

Tussen deze lantaarn-koppels staan telkens 4 paaltjes op ongeveer 3,00m van elkaar. Ze zijn verbonden met kettingen.



De lantaarns en de bomen worden duidelijk zichtbaar genummerd.

De bomen zijn treurwilgen, waarvan de takken bijna tot op de grond slepen. Die takken mogen in geen geval gesnoeid worden. Indien ze hinderen mogen ze wel samengebonden worden, met een sierlijke strik bijvoorbeeld.



Hiernaast standplaats KRB-K, hoek bij de brug naar de Academiestraat

Op 10 juni 2007 is er een treurwilg omgevallen (foto's)